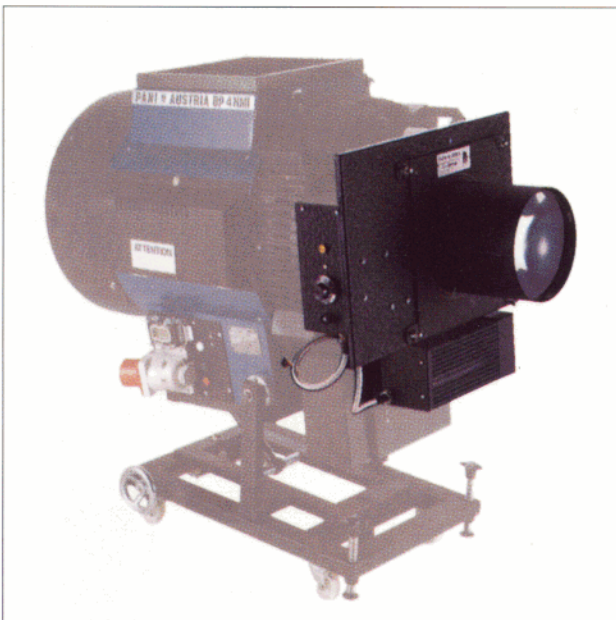


Rotationslaufwerk Rotation Effects Drive



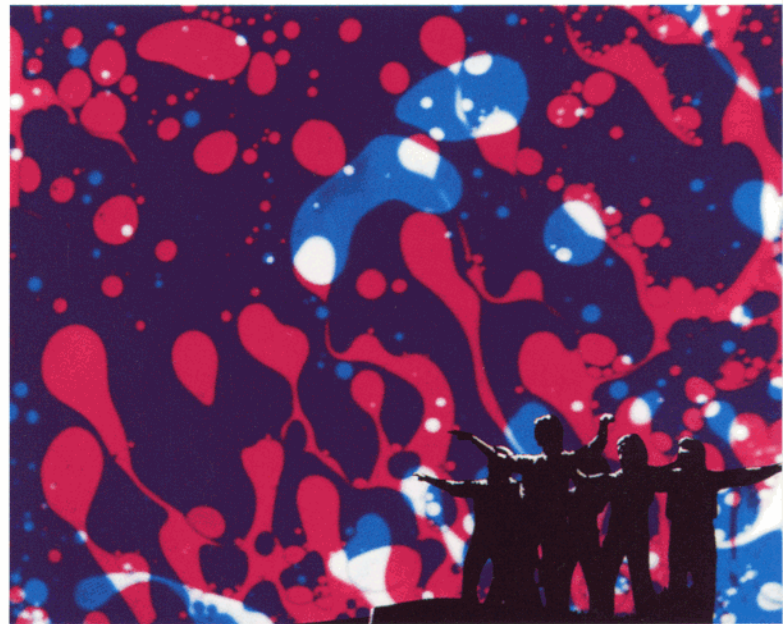
Die bei diesem Effektlaufwerk entstehenden Figurationen eignen sich für die verschiedensten Aufgaben im modernen Bühnenbild.

Eine oder zwei Effektscheiben mit 280 mm Durchmesser werden mittels außen befindlicher Antriebsräder um einen gemeinsamen Mittelpunkt im Zentrum der Projektion bewegt. Neben den surrealistischen Effekten wie Liquatronscheibe oder dem Galaxy-Effekt (zwei Scheiben gegenläufig), bleibt dem Bühnenbildner durch die universelle Anwendungsmöglichkeit noch genügend Spielraum für eigene Ideen. Leerscheiben stehen für kreative Gestaltung zur Verfügung. Die Drehbewegung der Scheiben kann gemeinsam oder gegenläufig erfolgen. Die Geschwindigkeit läßt sich vom Stillstand bis 3 UpM stufenlos regulieren.



13103

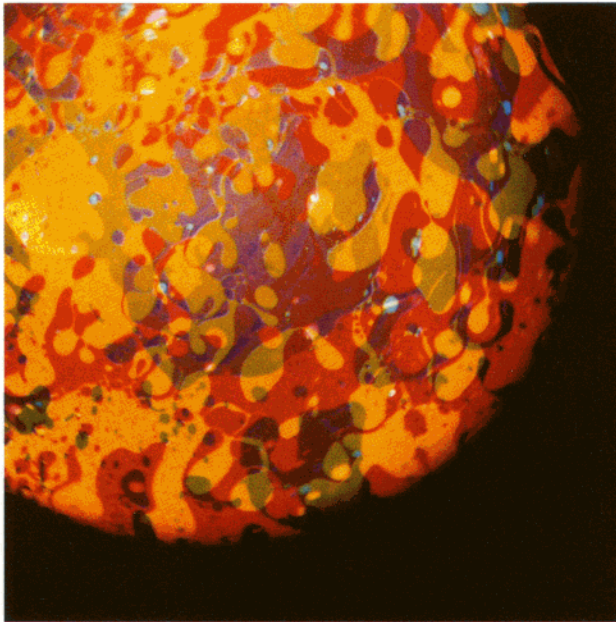
This device can be configured to provide the most unique solutions to problems of modern stage design.



One or two 280 mm diameter discs may be rotated concentrically around the optical center of the projection image area by means of outer drive pucks. In addition to the surrealistic effects such as the liquid disc or the galaxy effect (two discs in opposite rotation), the stage designer has every opportunity to explore the playground of his own ideas. Unpainted blank discs are available for the designer to experiment with his own images. The rotation of the discs can be set in the same or in opposite directions. The speed of rotation can be continuously regulated from 0 (no movement) to 3 RPM.

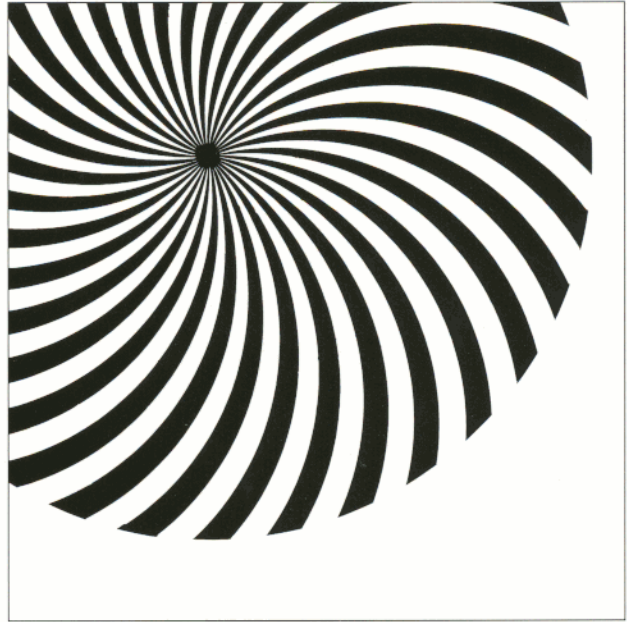
Rotationslaufwerk - Rotation Effects Drive

Effektscheiben - Effect discs 280 mm Ø



Liquatronscheibe - Liquid disc

13327



Galaxy-Effekt - Galaxy effect

13328

Technische Daten - Specifications

Nennspannung	230 V 50/60 Hz	Nominal Voltage
Nennleistung	10 VA	Nominal Power
Netz-Stecker	4p - AMPH.	AC-Connector
Gewicht netto	4.45 kg	Net Weight
Abmessungen (B x H x T)	560 x 320 x 249	Size (W x T x D)
Drehzahl regelbar L/R	0 - 3 UpM	Speed Range adjustable L/R
Nutzformat (theoretisch)	220 x 220 mm	Effective Area (theoretical)
fernsteuerbar	•	remote controllable
mit BP 1.2, BP 2, BP 2500H	•	with BP 1.2, BP 2, BP 2500H
mit BP 2.5C, BP 4C	•	with BP 2.5C, BP 4C
mit BP 6 GOLD	• + 12007	with BP 6 GOLD
mit BP 12 PLATIN	• + 12002	with BP 12 PLATINUM

Universal DMX - Interface	15205
2-Kreis Steuerkabel	19318

Zubehör - Accessories

Polarisationsscheibe (inkl. Polarisationsfilter 18 x 18 cm, Diaschiebereinsatz)	13329
Polarising disc (incl. polarising filter 18 x 18 cm, Slide carrier insert)	
1 Satz Leerscheiben (2 Stück) 1 Set of blank discs (2 pcs)	13330
weitere Effektscheiben Ø 280 mm mit S/W Muster auf Anfrage	13337
More effect discs Ø 280 mm with B/W patterns on request	

Änderungen vorbehalten